

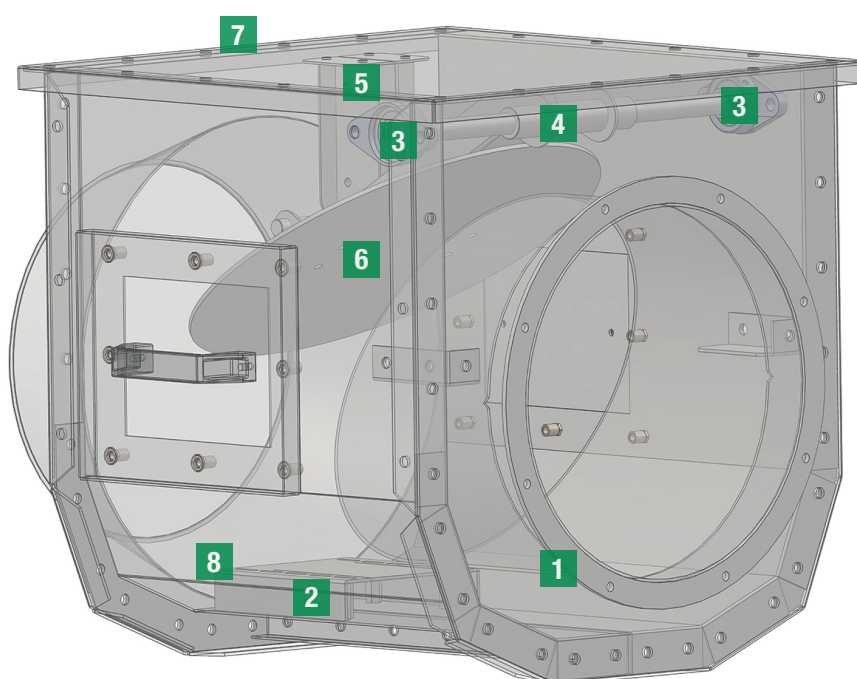
## Klapy zwrotne izolujące wybuch typu SARK, z certyfikatem ATEX

Aby spełnić wymagania bezpieczeństwa normy DIN EN 12779 dla systemów odciągowych do pyłu drzewnego i wiórów, Schuko stosuje klapy zwrotne (typu SARK z certyfikatem ATEX), posiadające badanie typu zgodnie z normą DIN EN 16447.

Klapy zwrotne posiadające certyfikat ATEX w pneumatycznych liniach transportowych zapewniają wysoki stopień bezpieczeństwa i niezawodności. Są przeznaczone do użytku w obszarach zagrożonych wybuchem i służą do oddzielenia rurociągu, aby zapobiec rozprzestrzenianiu się fali ciśnienia wybuchu i płomieni na inne obszary. W ten sposób zapewniają, że fala ciśnienia nie rozprzestrzeni się przez przewody odciągowie do obszaru roboczego i ochroni ludzi przed ewentualnymi odłamkami.

W stanie spoczynku klapa zwrotna Schuko z certyfikatem ATEX jest zamknięta. Podczas normalnej pracy odciągu klapa zwrotna jest otwierana przez strumień powietrza z wentylatora wyciągowego.

W przypadku wybuchu pyłu w instalacji filtracyjnej klapa jest zamykana przez falę ciśnienia wybuchu. Specjalna konstrukcja klapy zapobiega jej otwieraniu się i sprawia, że płomień nie przedostają się z powrotem do podłączonego rurociągu.

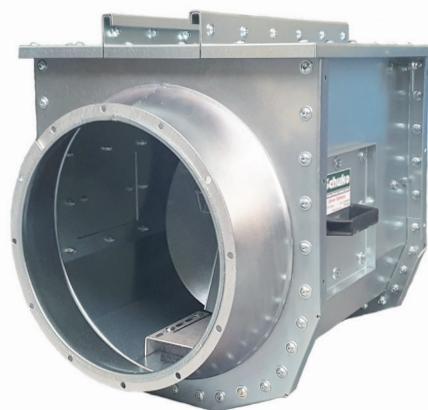


- 1** - Pierścień kołnierzowy
- 2** - Chwytnicz skrzydła klapy
- 3** - Łożysko kołnierzowe skrzydła
- 4** - Wał / skrzydło klapy
- 5** - Ogranicznik otwarcia
- 6** - Skrzydło
- 7** - Pokrywa
- 8** - Płaszcz

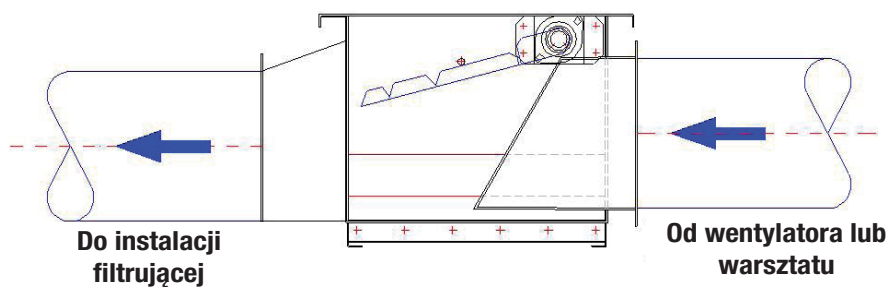
Kłapy zwrotne Schuko z certyfikatem ATEX są dostępne dla rurociągów o średnicach od 250 mm do 630 mm.

Podczas projektowania należy uwzględnić odległości montażowe od instalacji filtrującej.

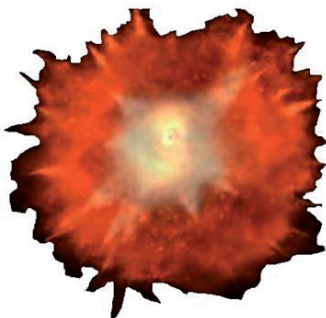
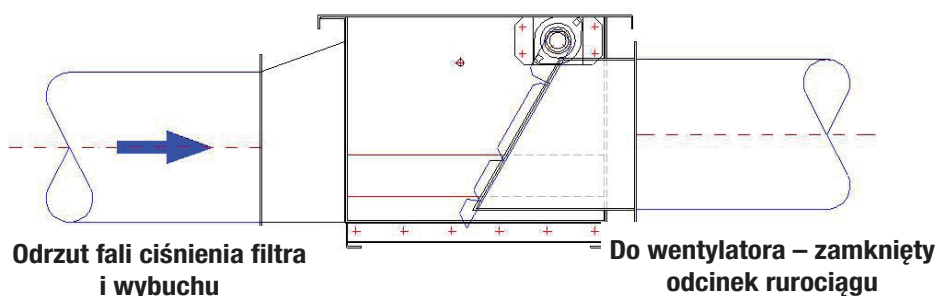
Należy pamiętać, że przewody rurowe między klapą zwrotną z certyfikatem ATEX a instalacją filtrującą muszą wytrzymać co najmniej zredukowane nadciśnienie wybuchu instalacji filtrującej.



### Kłapa zwrotna z certyfikatem ATEX otwarta / praca normalna



### zamknięta / zdarzenie



Przedstawiciel

