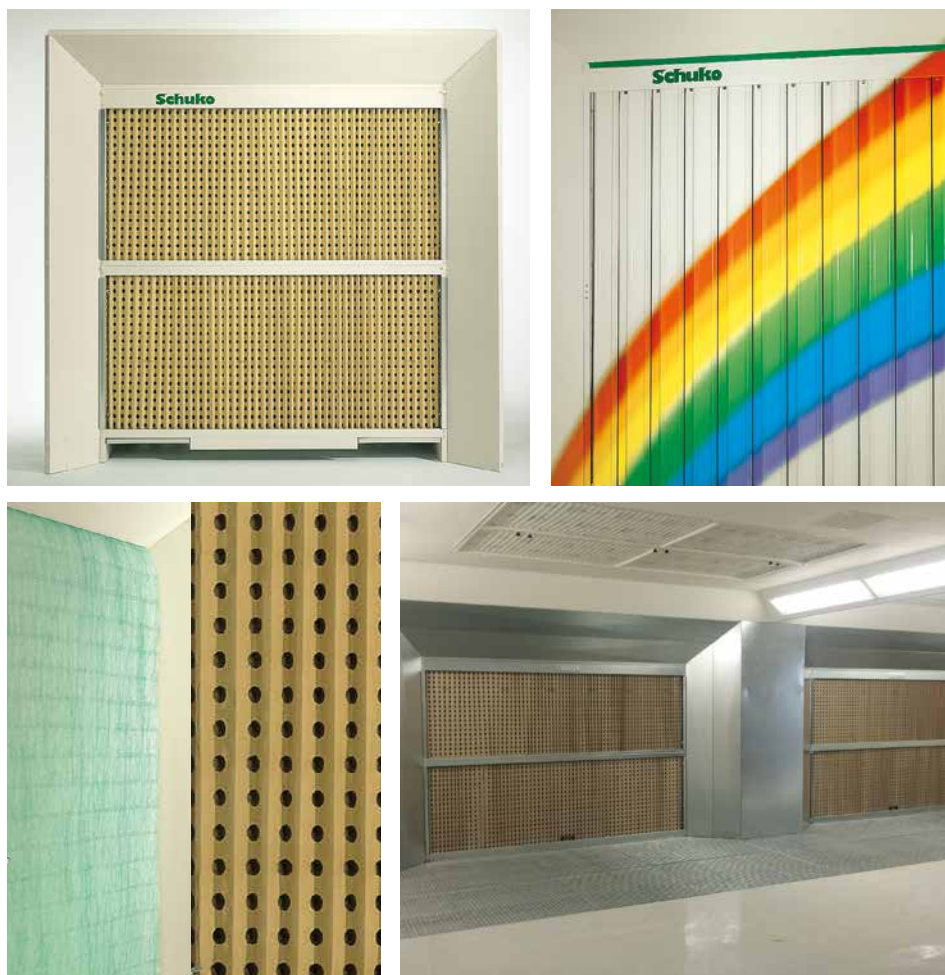
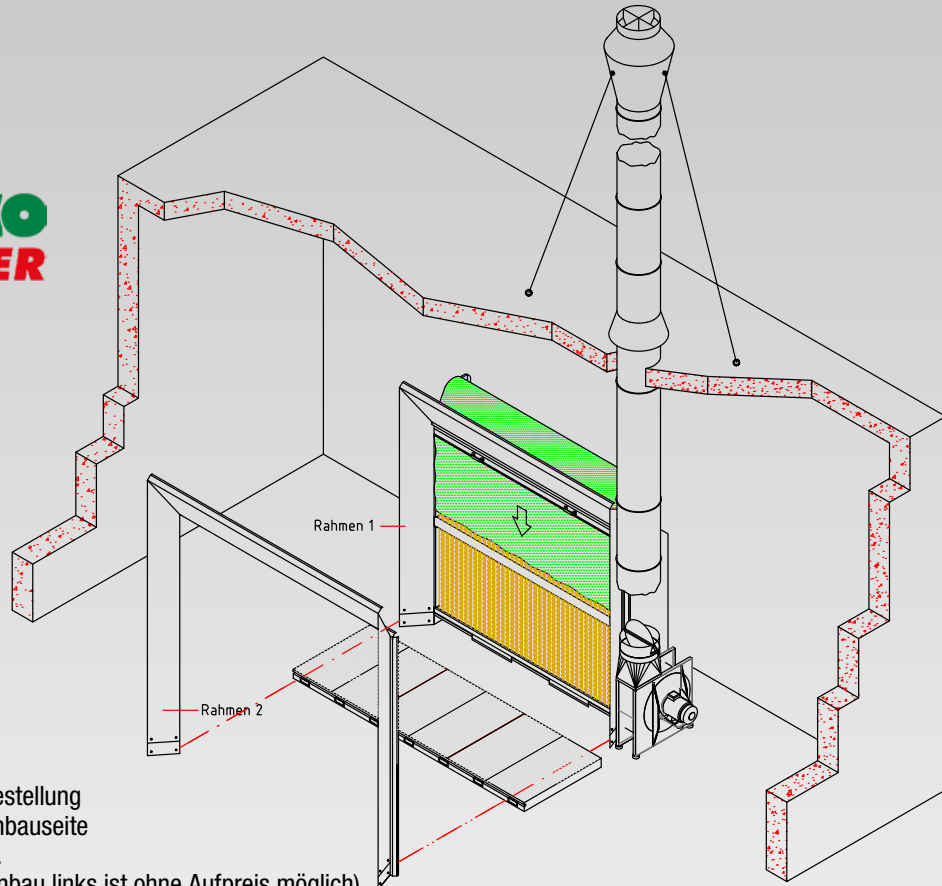


# Farbnebelabsaugsysteme FarbMEISTER und UniVERSA



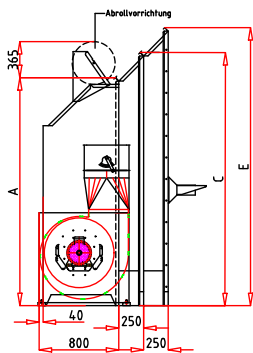
maßgeschneidert und bedarfsgerecht  
für alle Anforderungen



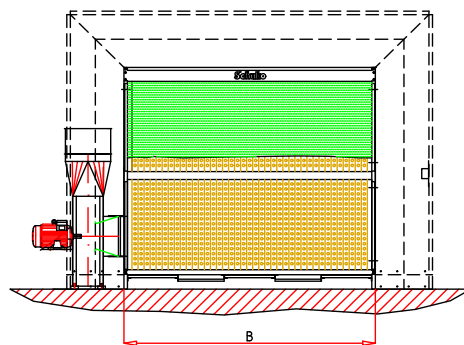
**Anbauseite Ventilator**

Bitte geben Sie bei der Bestellung immer die gewünschte Anbauseite des Absaugventilators an. (standardmäßig rechts; Anbau links ist ohne Aufpreis möglich)

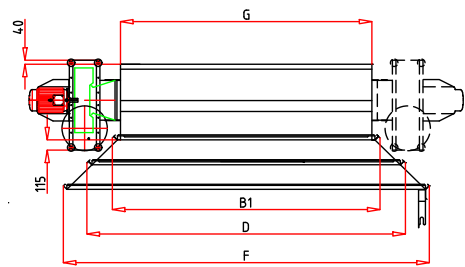
**Farbnebelabsaugsysteme - variabel, leistungsstark und wirtschaftlich**



Seitenansicht von links



Vorderansicht



Draufsicht

**Das System**

Der **FARBMEISTER** ist das größte Modell der Schuko Spritzwände. Die professionelle Farbnebel-Absaugwand mit Trockenabscheidung bildet die Grundlage einer wirtschaftlichen und gut funktionierenden Entlüftung für alle Bereiche, in denen lösemittelhaltige Oberflächenmaterialien verarbeitet werden. Von einem leistungsstarken Ventilator, nach den neuesten Erkenntnissen der Lufttechnik, werden die Farbnebel und Dünste angesogen und durch ein dreifach wirkendes Abscheidesystem ausgefiltert. Durch eine integrierte Unterbodenabsaugung kann der **FARBMEISTER** zur **UNIVERSA**, einer variablen zwei-in-eins Spritzwand erweitert werden.

**Die Ausführung**

Die komplette Farbnebelabsaugwand ist aus sendzimirverzinktem Stahlblech als selbsttragende Konstruktion gefertigt. Die Anordnung des Ventilators auf der linken Seite ist ohne Aufpreis möglich (bei der Bestellung angeben). Die genaue Lage der Abluftrohrleitung können Sie den technischen Daten entnehmen. Wahlweise wird der **FARBMEISTER** mit einer Karton-Filtermatte nach DGUV-I-209-046 oder mit profilierten Metall-Lamellen geliefert (siehe Seite 3). Die Erfassungsfläche lässt sich durch Erweiterungselemente vergrößern und kann so den jeweiligen Anforderungen wie Lackieren auf Böcken oder an Hängebahnen angepasst werden. Selbst sehr große Teile können vor dieser Absaugwand mit einer max. Erfassungsfläche von B x H 2,29 x 4,14 m lackiert werden. Details finden Sie in der Tabelle der technischen Daten.



Farbmeister in Sonderausführung, mit links angebautem Ventilator, erste Erweiterung der Ansaugfläche, Spritzpistoleneinhangventil für Motor mit 2 Drehzahlen und oberer Abrollvorrichtung für zusätzliche Primärfiltermatte  
Alternative Option: Energiesparklappe



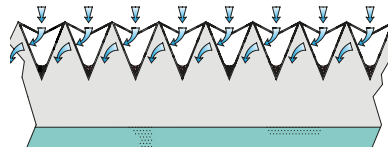
Die leistungsfähige Kombination aus Farbnebelabsaugwand und Unterflurabsaugung



Prallflächen aus Karton, Filtervlies oder Stahllamellen zur Trockenabscheidung

### Abrollvorrichtung mit Filtervlies

Je nach Materialanfall ist der Einsatz einer zusätzlichen Filtermatte sinnvoll, die der Prallfläche vorgeschaltet wird. Die Matte wird in einer Abrollvorrichtung auf der Farbnebelabsaugwand gelagert und je nach Bedarf vor die Prallfläche gezogen. Das erhöht die Standzeit der Standardfiltermatten. Bei Verschmutzung der Filtermatte schneiden Sie diesen Teil ab und rollen eine neue Matte ab.

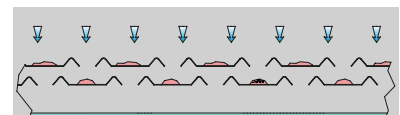


### Abscheidung mit Kartonfiltermatten

In der ersten Reinigungsstufe prallen die vom Luftstrom mitgeführten Festkörper auf die Kartonfiltermatten. Die Lackpartikel gelangen hindurch und werden von den Speichertaschen dieses Filters aufgefangen, eingelagert und härten dort aus.

Die gereinigte Luft wird um 180 Grad umgelenkt und trifft auf die zweite Reinigungsstufe. Durch diese werden die Restpartikel ausgefiltert.

Erst jetzt gelangt die Abluft in den Ventilator und wird ins Freie abgeleitet.



### Die Metall-Lamellen-Abscheidung

Die erste Reinigungsstufe funktioniert aufgrund mehrfacher Umlenkung des Luftstromes durch ein Labyrinth von Lamellen aus verzinktem Stahlblech. Den physikalischen Gesetzen eines Massenfliehkraft-Abscheiders folgend, wird die Luftgeschwindigkeit deutlich verringert und so setzt sich bereits in der ersten Stufe der Filterung der Hauptanteil aller Feststoffe ab.

In der zweiten Reinigungsstufe wird der gesamte vorgefilterte Luftstrom durch eine Feinstaubfiltermatte geführt, um die restlichen Partikel aus dem Luftstrom zu trennen.

Die gereinigte Abluft wird über die Abluftleitung ins Freie geführt.

### Rostfläche/ Auffangwanne für Lackstaub:



Zur Vermeidung von Lackablagerungen im Lackierbereich kann der FARBMEISTER mit einer vorderen Rostfläche ergänzt werden. Absinkende Lackpartikel gelangen in die Auffangwanne und können dort aushärten. Der gesammelte Lackstaub kann dann in regelmäßigen Abständen entsorgt werden. Die Bauhöhe der Auffangwanne beträgt 100 mm; Bodeneinbau ist möglich.

Technische Daten													
Art.-Nr mit	Art.-Nr mit	FARB-MEISTER	Motor [kW]	Höhe	Breite		Rahmen 1		Rahmen 2		Gehäusebreite	Abluftstutzen	Volumenstrom
Kartonfilter	Metalllamellen	Typ		A	B	B1	C	D	E	F	G	Ø	[m³/h]
527 100	527 130	10/25	2,5	1.290	2.500	2.635	1.540	3.140	1.790	3.640	2.505	400	4.500
		10/25	1,0/4,0	1.290	2.500	2.635	1.540	3.140	1.790	3.640	2.505	400	4.500
527 200	527 230	10/30	2,5	1.290	3.000	3.135	1.540	3.640	1.790	4.140	3.005	400	5.400
		10/30	1,0/4,0	1.290	3.000	3.135	1.540	3.640	1.790	4.140	3.005	400	5.400
527 300	527 330	20/20	2,5	2.290	2.000	2.135	2.540	2.640	2.790	3.140	2.005	400	7.200
		20/20	1,0/4,0	2.290	2.000	2.135	2.540	2.640	2.790	3.140	2.005	400	7.200
527 400	527 430	20/25	3,6	2.290	2.500	2.635	2.540	3.140	2.790	3.640	2.505	400	9.000
		20/25	1,0/4,0	2.290	2.500	2.635	2.540	3.140	2.790	3.640	2.505	400	9.000
527 500	527 530	20/30	3,6	2.290	3.000	3.135	2.540	3.640	2.790	4.140	3.005	400	10.800
		20/30	1,0/4,0	2.290	3.000	3.135	2.540	3.640	2.790	4.140	3.005	400	10.800
527 600	527 630	20/30	5,0	2.290	3.000	3.135	2.540	3.640	2.790	4.140	3.005	450	13.200
		20/30	1,8/6,5	2.290	3.000	3.135	2.540	3.640	2.790	4.140	3.005	450	13.200

## Farbnebelabsaugwand oder wahlweise als Unterflurabsaugung

**UNIVERSA**, der Name steht für die wirklich universale Nutzungsmöglichkeit dieser Farbnebelabsauganlage.

Der FARBMEISTER wird durch die Verbindung mit einer in den Boden eingelassenen Unterflureinheit zur **UNIVERSA**. Als echte Spritzwand weiterhin einsetzbar, können in Verbindung mit der UNIVERSA Farbnebel und Lösemittel großflächig nach unten abgesaugt werden. Bei wechselnden Spritzaufgaben ist es oft günstiger, vor einer Wandfläche zu spritzen und alternativ die Möglichkeit zu haben, Korpusteile von allen Seiten zu behandeln.

Diese **Kombination von Spritzwand und Unterflur** ist daher von unschätzbarem Wert.

Durch eine Grubentiefe von nur 500 mm ist strömungstechnisch sichergestellt, dass der Absaugstrom auf der gesamten Fläche wirksam wird und ein optimales Spritzergebnis erzielt. Die abgesaugte Luftmenge kann wahlweise und stufenlos über die Absaugwand und/oder über die Unterflureinheit geführt werden. Diese individuelle und einfach auf den Spritzvorgang einzustellende Regelung der Luftmengenverteilung lässt keine Wünsche offen.

**Energieeinsparung:** Einen großen Anteil an den Lackierzeiten nehmen die Rüstungszeiten oder der Abdunstbetrieb in Anspruch. Um zu vermeiden, dass während dieser „Nebenzeiten“ unnötig warme Luft aus dem Lackiererraum abgesaugt wird, kann der FARBMEISTER mit einer pneumatisch betriebenen **Energiesparklappe** ausgerüstet werden. Sie sorgt dafür, dass beim Einhängen der Lackierpistole die Luftmenge reduziert wird. Beim Wiederaufnehmen fährt die Luftmenge wieder automatisch auf volle Leistung hoch.

**Schaltschränke** werden kundenindividuell konfiguriert!

Sie können zusätzlich mit einer **Nachlaufzeit/Abschaltautomatik für den Abdunstbetrieb** ausgerüstet werden. Mit dieser Steuerungsart ist es möglich, nach Beendigung der Arbeiten im Spritzraum die Anlage so zu schalten, dass der Ventilator für die Zeit einer geplanten Abdunstung nachläuft und dann die Anlage selbsttätig ausschaltet.

Informationen über die passende **Zuluftanlage** für FARBMEISTER und UNIVERSA erhalten Sie bei unseren Außendienst-Beratern.

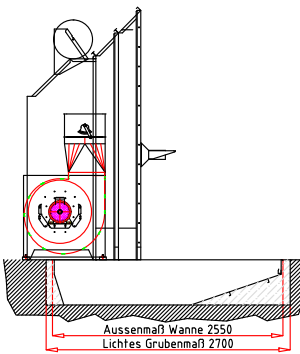
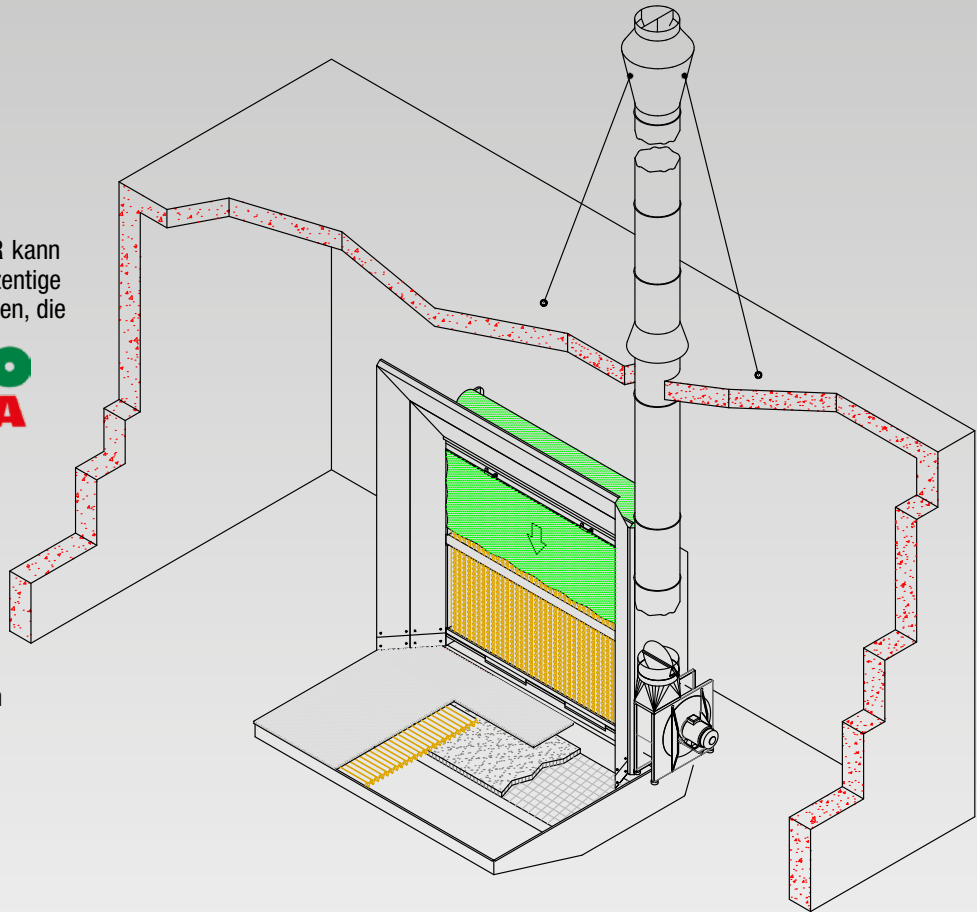
Aus dem **FARBMEISTER** kann jederzeit eine hundertprozentige Unterflurabsaugung werden, die

**Schuko  
UNIVERSA**

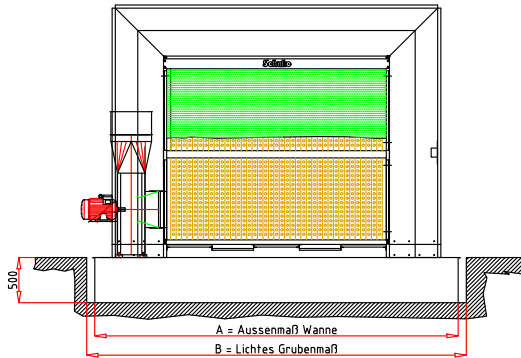
Zur Motorlüftung ist ein Wandabstand von 50 mm erforderlich.

\*Ø 450 mm = 235 mm

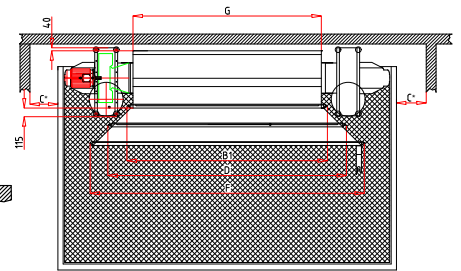
\*\*Ø 450 mm = 100 mm



Seitenansicht von links



Vorderansicht



Draufsicht

## Abmessungen

UNIVERSA 28/30 FARBMEISTER			
Typ	A	B	C*
20/20	3.055	3.195	140
20/25	3.055	3.195	390
20/30	3.055	3.195	640

UNIVERSA 28/40 FARBMEISTER			
Typ	A	B	C*
20/20	4.060	4.200	0
20/25	4.060	4.200	0
20/30	4.060	4.200	115

\* Das Maß C muss eingehalten werden, um einen ausreichenden Wandabstand für den Ventilator zu gewährleisten. An der Seite, an der kein Ventilator angebaut ist, kann die Wand bis an die Grube reichen.

Abmessungen und technische Daten der Farbnebelabsaugwand siehe Tabelle auf Seite 4.



# Treffen Sie hier Ihre persönliche Wahl zur idealen Farbnebelabsauganlage aus der Schuko Baureihe FARBMEISTER oder UNIVERSA

Art.-Nr.	Anzahl	Artikelbezeichnung
527 100		FARBMEISTER Typ 10/25; 2,5 kW; 400 mm Ø; 4.500 m³/h
527 200		FARBMEISTER Typ 10/30; 2,5 kW; 400 mm Ø; 5.400 m³/h
527 300		FARBMEISTER Typ 20/20; 2,5 kW; 400 mm Ø; 7.200 m³/h
527 400		FARBMEISTER Typ 20/25; 3,6 kW; 400 mm Ø; 9.000 m³/h
527 500		FARBMEISTER Typ 20/30; 3,6 kW; 400 mm Ø; 10.800 m³/h
527 600		FARBMEISTER Typ 20/30; 5,0 kW; 450 mm Ø; 13.200 m³/h
511 020		vordere Gitterrostfläche für FARBMEISTER, 1.000 x 2.500 x 100 mm
511 030		vordere Gitterrostfläche für FARBMEISTER, 1.000 x 3.000 x 100 mm
511 040		vordere Gitterrostfläche für FARBMEISTER, 1.000 x 3.500 x 100 mm
511 060		vordere Gitterrostfläche für FARBMEISTER, 1.250 x 2.500 x 100 mm
511 070		vordere Gitterrostfläche für FARBMEISTER, 1.250 x 3.000 x 100 mm
511 080		vordere Gitterrostfläche für FARBMEISTER, 1.250 x 3.500 x 100 mm
527 110		erste Erweiterung der Ansaugfläche, für FARBMEISTER Typ 10/25
527 210		erste Erweiterung der Ansaugfläche, für FARBMEISTER Typ 10/30
527 310		erste Erweiterung der Ansaugfläche, für FARBMEISTER Typ 20/20
527 410		erste Erweiterung der Ansaugfläche, für FARBMEISTER Typ 20/25
527 510		erste Erweiterung der Ansaugfläche, für FARBMEISTER Typ 20/30
527 120		zweite Erweiterung der Ansaugfläche, für FARBMEISTER Typ 10/25
527 220		zweite Erweiterung der Ansaugfläche, für FARBMEISTER Typ 10/30
527 320		zweite Erweiterung der Ansaugfläche, für FARBMEISTER Typ 20/20
527 420		zweite Erweiterung der Ansaugfläche, für FARBMEISTER Typ 20/25
527 520		zweite Erweiterung der Ansaugfläche, für FARBMEISTER Typ 20/30
527 700		UNIVERSA Unterflureinheit Typ 28/30 mit Regelvorrichtung für Luftführung (nur in Verbindung mit FARBMEISTER)
527 800		UNIVERSA Unterflureinheit Typ 28/40 mit Regelvorrichtung für Luftführung (nur in Verbindung mit FARBMEISTER)
512 520		Spritzpistolen-Einhangventil mit ex-geschütztem Endschalter, zur Ventilatorsteuerung, (Befestigung an der Spritzwand)
528 110		Abrollvorrichtung, 2,0 m breit, inkl. 1 Filterrolle 2,0 x 25 m
528 120		Abrollvorrichtung, 2,5 m breit, inkl. 1 Filterrolle 2,5 x 25 m
528 130		Abrollvorrichtung, 3,0 m breit, inkl. 2 Filterrollen 1475 mm x 25 m
517 300		Spritz- und Lackierständer mit dreh- und arretierbarem Kreuz
240 000		Rohr 400 mm Ø
245 000		Rohr 450 mm Ø
517 780		Motor mit 2 Drehzahlen, 0,75/4,0 kW, Bauhöhe 112 für Farbmeister 20/25, 20/30 (8300/1100 cbm/h)
517 790		Motor mit 2 Drehzahlen, 1,2/5,0 kW, Bauhöhe 132 für Farbmeister 20/30, (13.200 cbm/h)

Art.-Nr.	Anzahl	Artikelbezeichnung
304 000		Wickelfalzrohr 400 mm Ø, p.m.
304 500		Wickelfalzrohr 450 mm Ø, p.m.
454 000		Rohrbogen 45 Grad, 400 mm Ø
454 500		Rohrbogen 45 Grad, 450 mm Ø
904 000		Rohrbogen 90 Grad, 400 mm (6 Segmente)
904 500		Rohrbogen 90 Grad, 450 mm (6 Segmente)
515 700		Abweisbogen 45 Grad mit Vogelschutzgitter 400 mm Ø
515 800		Abweisbogen 45 Grad mit Vogelschutzgitter 450 mm Ø
586 800		Dachdurchführung bis 400 mm Ø
586 900		Dachdurchführung bis 500 mm Ø
272 300		Deflektorhaube 400 mm Ø
272 400		Deflektorhaube 450 mm Ø
650 400		Niro-Schelle inkl. Dichtungsband 400 mm Ø
650 450		Niro-Schelle inkl. Dichtungsband 450 mm Ø
704 000		Flanschring 400 mm Ø
704 500		Flanschring 450 mm Ø
111 600		Rohrschalldämpfer 400 mm Ø
111 700		Rohrschalldämpfer 450 mm Ø
691 010		Rohrabhängung 400 mm Ø
691 110		Rohrabhängung 450 mm Ø
524 000		Rohrhalterung 400 mm Ø
524 500		Rohrhalterung 450 mm Ø
		Schaltschränke werden kundenindividuell konfiguriert!

Zur Beratung und Planung Ihrer Farbnebelabsaug- und Zuluftanlage stehen Ihnen unsere Außendienst-Berater gern zur Verfügung.



## Wirtschaftlich absaugen!



Service-Hotline ☎ +49 (0) 180 / 11 11 900 · [service@schuko.de](mailto:service@schuko.de)

49196 Bad Laer · Gewerbepark 2 ☎ +49 (0) 54 24 / 8 06-0 · [info@schuko.de](mailto:info@schuko.de)

88348 Bad Saulgau · Mackstraße 18 ☎ +49 (0) 75 81 / 48 71-0 · [saulgau@schuko.de](mailto:saulgau@schuko.de)

97478 Knetzgau · Industriestraße 22 ☎ +49 (0) 95 27 / 92 28-0 · [knetzgau@schuko.de](mailto:knetzgau@schuko.de)

55481 Kirchberg/H. · Kappeler Str. 20 a ☎ +49 (0) 67 63 / 30 319-0 · [kirchberg@schuko.de](mailto:kirchberg@schuko.de)

14959 Trebbin · Heinrich-Schulte-Südhof-Str. 1 ☎ +49 (0) 3 37 31 / 8 67-0 · [trebbin@schuko.de](mailto:trebbin@schuko.de)

25451 Quickborn · Pascalstr. 22 ☎ +49 (0) 41 06 / 76 71-0 · [quickborn@schuko.de](mailto:quickborn@schuko.de)

62-561 Ślesin · POLAND · Kolonia Sarnowa · Biskupie Sarnowskie 9 ☎ +48 (0) 63 / 245 64 00 · [slesin@schuko.pl](mailto:slesin@schuko.pl)

[www.schuko.de](http://www.schuko.de)