

# Mobilne urządzenie do odciążu mgiełki lakierniczej MiniMax F 300



**Schuko**

Technika filtracji i odciążu pyłów

**Energooszczędne i korzystne cenowo urządzenie Schuko, przeznaczone do odciążu mgiełki lakierniczej, łączy ze sobą zalety jednocześnie urządzenia stacjonarnego oraz mobilnego.**

Poprzez dwustopniową filtrację zagwarantowany jest większy stopień odseparowania mgiełki lakierniczej (mata filtracyjna drobnopółowa kat według normy ISO ePM10 50%).

Stabilna, samonośna konstrukcja została zamocowana na solidnym mechanizmie jezdnym.

W związku z nielicznymi pracami związanymi z lakierowaniem, bejcowaniem oraz odparowaniem nie ma już więcej powodu, aby rezygnować z urządzenia do odciążu mgiełki lakierniczej. Urządzenie firmy Schuko jest korzystne cenowo i nie zabiera dużo miejsca.

## Dane techniczne

<b>MiniMax Typ F 300</b>	Numer artykułu 517600
Przepływ powietrza:	3.500 m <sup>3</sup> /h, 750 PA
Wymiary [dł. x szer. x wys.]:	1.250 x 820 x 1.460
Moc silnika: 400 V, 50 Hz	1,5 kW
Waga (z przegrodami powietrznymi)	133 kg (150 kg)

## Akcesoria (opcjonalne)

przegrodami powietrznymi	Numer artykułu 517610
zapasowa mata filtracyjna	Numer artykułu 517620

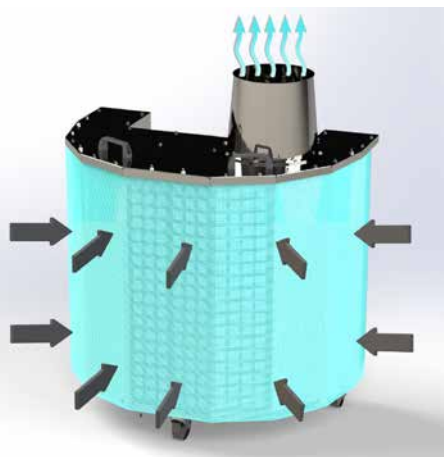
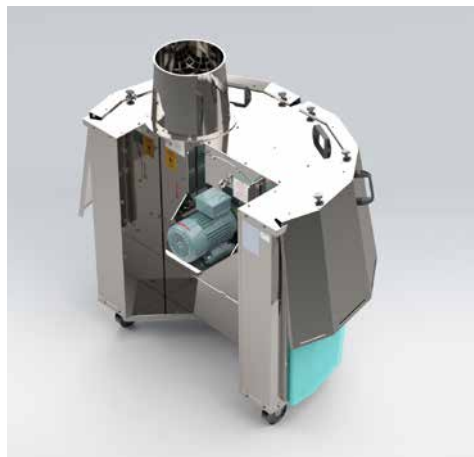
## Urządzenie wyposażone jest ponadto w:

- przewód o dł. 7 m,
- wyłącznik samoczynny silnikowy (Umiejscowienie wyłącznika poza strefą Atex)

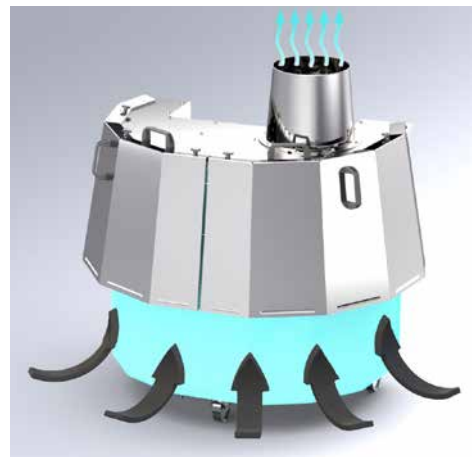
Należy zwrócić uwagę na możliwe przepisy krajowe dotyczące instalacji i prowadzenia powietrza wywiewanego

**W kwestii umiejscowienia urządzenia i odprowadzenia powietrza oczyszczonego proszę przestrzegać przepisów i norm obowiązujących w danym kraju.**

Oszczędzanie energii chroni środowisko.



przepływ powietrza bez przegrody powietrznej



z opcjonalnie poszycie blaszane kierujące przepływ powietrza

# Schuko

Technika filtracji i odciążu pyłów

International	☎ +49 (0) 75 81 / 48 71-0	· international@schuko.de
49196 Bad Laer · Gewerbepark 2	☎ +49 (0) 54 24 / 8 06-0	· info@schuko.de
88348 Bad Saulgau · Mackstraße 18	☎ +49 (0) 75 81 / 48 71-0	· saulgau@schuko.de
97478 Knetzgau · Industriestraße 22	☎ +49 (0) 95 27 / 92 28-0	· knetzgau@schuko.de
55481 Kirchberg/H. · Kappeler Str. 20 a	☎ +49 (0) 67 63 / 30 319-0	· kirchberg@schuko.de
14959 Trebbin · Heinrich-Schulte-Südhoff-Str. 1	☎ +49 (0) 3 37 31 / 8 67-0	· trebbin@schuko.de
25451 Quickborn · Pascalstr. 22	☎ +49 (0) 41 06 / 76 71-0	· quickborn@schuko.de
62-561 Ślesin · POLAND · Kolonia Sarnowa · Biskupie Sarnowskie 9	☎ +48 (0) 63 / 245 64 00	· slesin@schuko.pl

[www.schuko.pl](http://www.schuko.pl)