

Brikettierpressen



Staub und Späne wirtschaftlich
und platzsparend entsorgen

Brikettierpressen Compacto



Compacto Brikettierpresse
mit Spänebehälter SPB 100/4/130
an Vacomat 350 XP

Qualität – Fachkompetenz und Sicherheit

Mit 200 Mitarbeitenden in sieben Werken fertigt Schuko als inhabergeführtes Unternehmen bereits seit über 50 Jahren Absaug- und Filteranlagen, wie sie in der Holz-, Papier- und Kunststoffverarbeitung eingesetzt werden.

Der Kundenkreis erstreckt sich vom Handwerker über den mittelständischen Betrieb bis zur Großindustrie.

Als Mitgliedunternehmen im **VDMA** (Verband Deutscher Maschinen- und Anlagenbau e. V.) legen wir großen Wert auf Anlagensicherheit nach dem aktuellen Stand der Technik und den geltenden Normen.

Die Marke Schuko ist ein Zeichen für Leistung und Qualität.



Nähe zum Kunden – Alles aus einer Hand

Beratung, Planung, Fertigung, Anlieferung, Montage, Inbetriebnahme, Wartung, Bedienschulung und flächendeckender Kundendienst für schnellen qualifizierten Service.

Das verstehen wir unter Dienstleistung.



Volle Energieausnutzung, die Platz und Kosten spart

Spänelagerung und Entsorgung braucht viel Platz, ist vergleichsweise teuer und mit hohen Sicherheitsauflagen versehen.

Mit Compacto Brikettierpressen lässt sich die Energie hochwertiger Rohstoffe, die z. B. in Schleifstaub, Hobel- und Sägespänen steckt, sinnvoll und vorteilhaft nutzen. Spänebriketts brauchen wenig Lagerfläche und haben einen hohen Heizwert. 2,2 kg Holzbriketts entsprechen ca. 1 Liter Heizöl.

Je nach Beschaffenheit der Späne kann eine Volumenreduzierung von zum Teil über 1/5 der Spänemenge erreicht werden. Entsprechend Späneart, Feuchtigkeitsgehalt und Schüttgewicht lassen sich pro Stunde 30 bis 250 kg Spänematerial zu Presslingen verarbeiten. Dabei ist der Strombedarf beispielhaft gering. Auch NE-Metalle (Nicht-Eisen-Metalle) lassen sich brikettieren und gewinnbringend wiederverwerten.

Compacto Brikettierpressen gibt es in unterschiedlichen Leistungsstufen, abgestimmt auf das jeweilige Späneaufkommen und den vorhandenen Platz beim Kunden.

Die Pressen werden hydraulisch angetrieben. Das heißt, die Späne werden unter hohem Druck zu Briketts verdichtet.

Wahlweise kann die Beschickung von Hand mit einem Vorratsbehälter (Spänebehälter), einer Rührsichel und einer Schneckenaustragung erfolgen oder direkt an einer Filteranlage angeschlossen werden. Das hat den Vorteil, einer automatisierten Brikettierung des Spänematerials.

Schuko bietet Ihnen praxisgerechte Lösungen. Bauseits vorhandene Anlagen lassen sich in der Regel einfach mit einer Brikettierpresse nachrüsten.





Einsatzgebiete und Vorteile

Eine Vielzahl von Materialien kann eine Compacto Brikettierpresse verpressen:

- ✓ Holz- und Hobelspäne
- ✓ Sägemehl
- ✓ Schleifstaub (Holz)
- ✓ kleine Hackschnitzel
- ✓ Kunststoffschnitzel (Styrol, Styropor, PU, PVC)
- ✓ Papierschnitzel / Papierstaub
- ✓ Biomasse (Hanf)
- ✓ NE-Metallschnitzel (Kupfer, Aluminium, Zink, Bronze, Messing)
- ✓ Recyclingschnitzel
- ✓ Tabakstaub
- ✓ Jeansstoffstaub

Dies ist nur eine kleine Auswahl der praxiserprobten Materialien.

Profitieren Sie von den Vorteilen:

- ✓ Anwenderfreundlich, da sämtliche Daten und Einstellungsmöglichkeiten über den modernen Touchscreen-Bildschirm abgerufen werden können
- ✓ Preiswert in der Anschaffung
- ✓ Umweltschutz durch automatisierte Sicherheits-Abschaltung bei Ölverlust über einen Ölstandsmelder
- ✓ Überhitzungsschutz und höhere Betriebssicherheit durch Temperatur- und Füllstandsüberwachung des Hydrauliköls
- ✓ Leistungsstark und vielseitig im Betrieb einsetzbar
- ✓ Platzsparend, individuell aufstellbar und nach Maß ausbaufähig
- ✓ Veränderung der Brikettfestigkeit am Touch-Panel mit digitalem Druckschalter
- ✓ Wartungs- und servicefreundlich durch:
 - die aufklappbare und leicht zugängliche Abdeckung (siehe Bild links),
 - die entnehmbare, gehärtete Verpressbuchse,
 - die spezielle Beschichtung der Verpresseinheit und
 - einen Revisionsdeckel und einer Öl-Ablassschraube mit Kugelhahn
- ✓ Verbesserte Kühleigenschaften durch standardmäßig verbaute Ölkühler in den **Modellen CT 1100S-20 Plus** und **CT 2500 75/160**



Hydraulikaggregat
CT 1100-20



Kraftvolle Pressung und überzeugende Argumente

Technische Daten - Brikettierpressen Baureihe Compacto

Modell	Art.-Nr.	Hydraulikmotor Leistung in kW	Gewicht ca. (kg)	Brikettierleistung ⁽¹⁾ ca. (kg/h)	Förderschnecke Ø (mm)	Anschluss innen Ø (mm)	Ø (mm) der Spänebriketts
CT 800 S-20	740 900	3,0	340	35 - 55	130	160	60
CT 1100 S-20	741 100	4,0	390	60 - 75	130	160	60
CT 1100 S-20 PLUS	741 200	3,0	425	80 - 100 ⁽²⁾	130	160	60
CT 2500 75/160	742 575	15,0	786	150 - 200	160	210	75

⁽¹⁾ abhängig von **Materialart** und **Feuchtigkeit**. Genaue Angaben sind nach einer Probebrikettierung möglich! Referenzwert bezieht sich auf schwere Hölzer, die gut verpressbar sind.

⁽²⁾ bei 80 bar fest eingestelltem Hydraulikdruck

SPS-Steuerung mit Touch-Bedienpult

Alle Compacto Brikettierpressen sind mit einer systemprogrammierbaren Steuerung als Touch-Panel ausgestattet. Diese regelt die Steuerungsabläufe innerhalb der Maschine.

Unschlagbare Vorteile der SPS-Steuerung:

- ✓ detaillierte und übersichtliche Darstellung des 7 Zoll Touch-Panel-Startbildschirmes
- ✓ individuelle Einstellungen können unter Menüpunkten gewählt werden, wie z. B.:
 - Anpressdruck für die Briketthärte, Verzögerungszeiten je nach Materialanfall
 - Spracheinstellungen Deutsch, Englisch und Französisch etc.
- ✓ automatische Servicemeldungen mit Hinweisen auf Wartung und Pflege
- ✓ eine rot aufblinkende Störungsmeldung mit detaillierter Fehlerhistorie signalisiert einen evtl. Störfall

Compacto CT 1100-S 20 Plus

Die Hochleistungs-Brikettierpresse mit einem neuartigen, hocheffizienten VFC (Volume-Flow-Control) Regelsystem.

- ✓ Leistungssteigerung von bis zu 40 % bei gleichem Energieaufwand
- ✓ Erhöhter Umwelt- und Arbeitsschutz durch besonders leisen Betrieb
- ✓ Geringere Energiekosten durch hocheffiziente Pumpe mit VFC-Technik (Volume-Flow-Control).



Zubehör der Compacto Brikettierpressen

Hydraulikölkühler

- Einsatzgebiet: Mehrschichtbetriebe
Für verbesserte Kühleigenschaften ist der Einbau eines Ölkühlers in den Modellen CT 800 S-20 und CT 1100 S-20 auf Wunsch optional erhältlich.
Die Modelle CT 1100 S-20 Plus und CT 2500 75/160 sind bereits standardmäßig mit einem Ölkühler ausgestattet.

Schaltschrankheizung

- Einsatzgebiet: Presse steht in einem nicht beheizten Raum

Automatische Anlaufsteuerung

- Die Betriebszeiten des Ventilators werden in der SPS-Steuerung der Brikettierpresse aufaddiert. Nach Erreichen der gewählten Laufzeit startet die Presse und die addierte Laufzeit wird auf null gesetzt. Nach Materialende schaltet die Presse automatisch wieder ab und die Laufzeit wird erneut aufgezählt.

Füllstandsmelder

- Der mechanische Füllstandsmelder wird direkt im Vorratsbehälter eingebaut. Steigt der Materialpegel wird ein Mikroschalter betätigt, der die Brikettierpresse einschaltet. Nach Materialende schaltet die Presse automatisch wieder ab.

Matrizen Schmieranlage (siehe Bild unten rechts)

- Einsatzgebiete: Bei schwierig zu verpressenden Materialien
Art-Nr. 770850

Spezial-Pressenfett

- Für COMPACTO Brikettierpressen speziell bei höchsten Belastungen

Art.-Nr. 771850 - je Kartusche
Art.-Nr. 770800 - VE 10 Kartuschen



Kombinationsmöglichkeiten der Compacto Brikettierpressen

Spänebehälter für mobile Entstauber Vacomat 200 XP/XPe, 250 XP, 300 XP und 350 XP mit Brikettierpresse

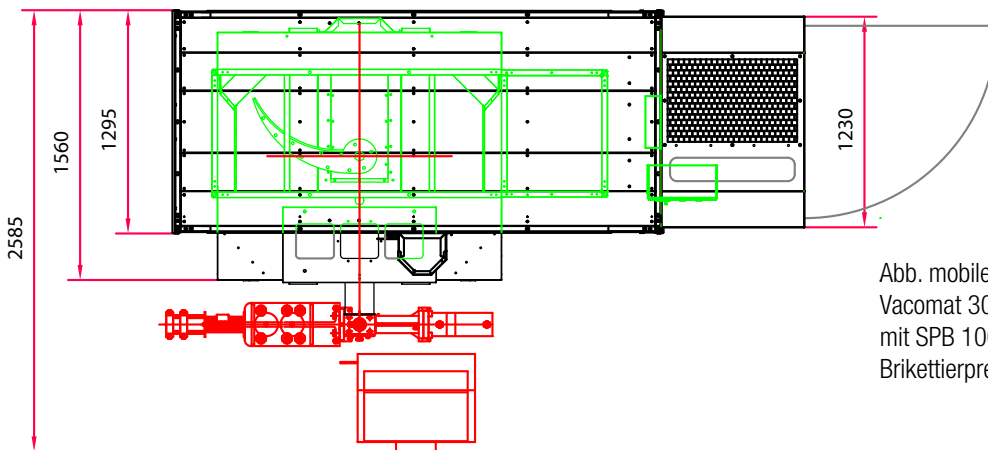
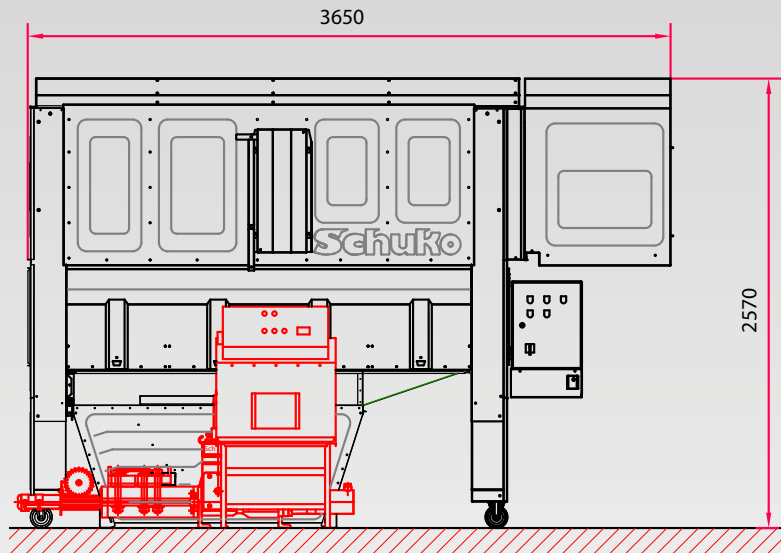


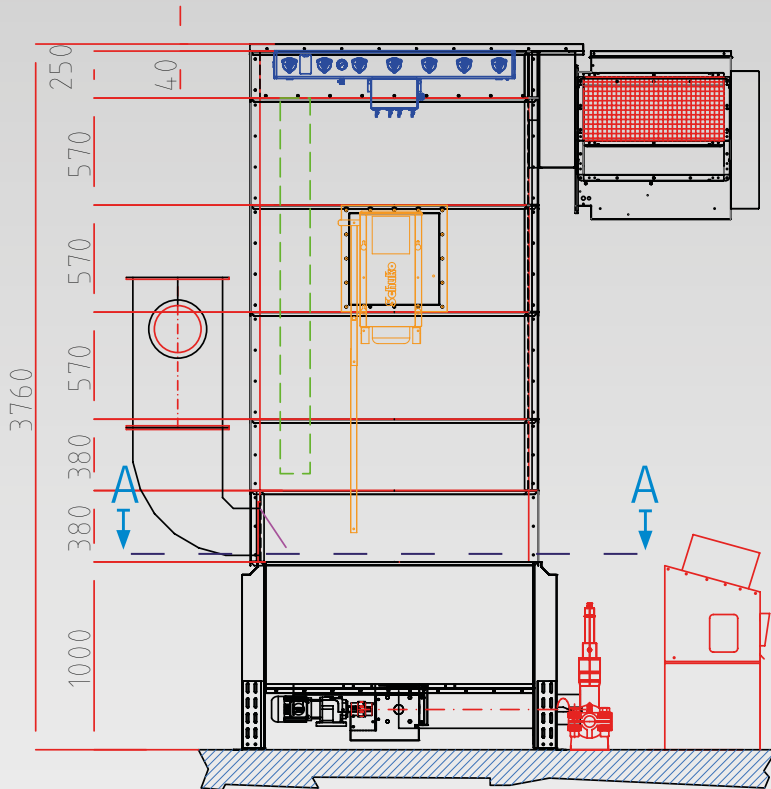
Abb. mobiler Entstauber
Vacomat 300 XP
mit SPB 100/4/130
Brikettierpresse

Spänebehälter:	für:			
SPB 100/3/130	Vacomat 200 XP/XPe			
SPB 100/4/130	Vacomat 250 XP, 300 XP, 350 XP und TWIN			
Typ	Art.-Nr.	Volumen m ³	Höhe mm	
Spänebehälter SPB 100/3/130	750 130	1,0	910	
Spänebehälter SPB 100/4/130	750 150	1,0	910	

In Verbindung mit Entstauber-Typ	Gesamthöhe mm
Vacomat 200 XP, 200 XPe	2.130
Vacomat 250 XP, 300 XP	2.570
Vacomat 350 XP, 350 XP TWIN	2.660
Bei Einsatz SPB 100/4 und Spänesammeltonnen bleibt die Höhe gleich.	

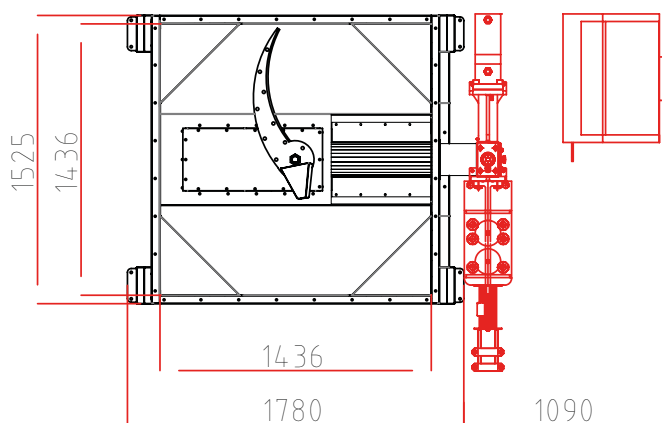
Kombinationsmöglichkeiten

Spänebehälter für Vacomat N-1000 Unterbau mit Compacto Brikettierpresse



Elektronische Längenüberwachung der Presslinge über laufradgesteuerten Impulsgeber in Kombination mit Pressenabschaltung bei Materialende.

Ansicht A-A

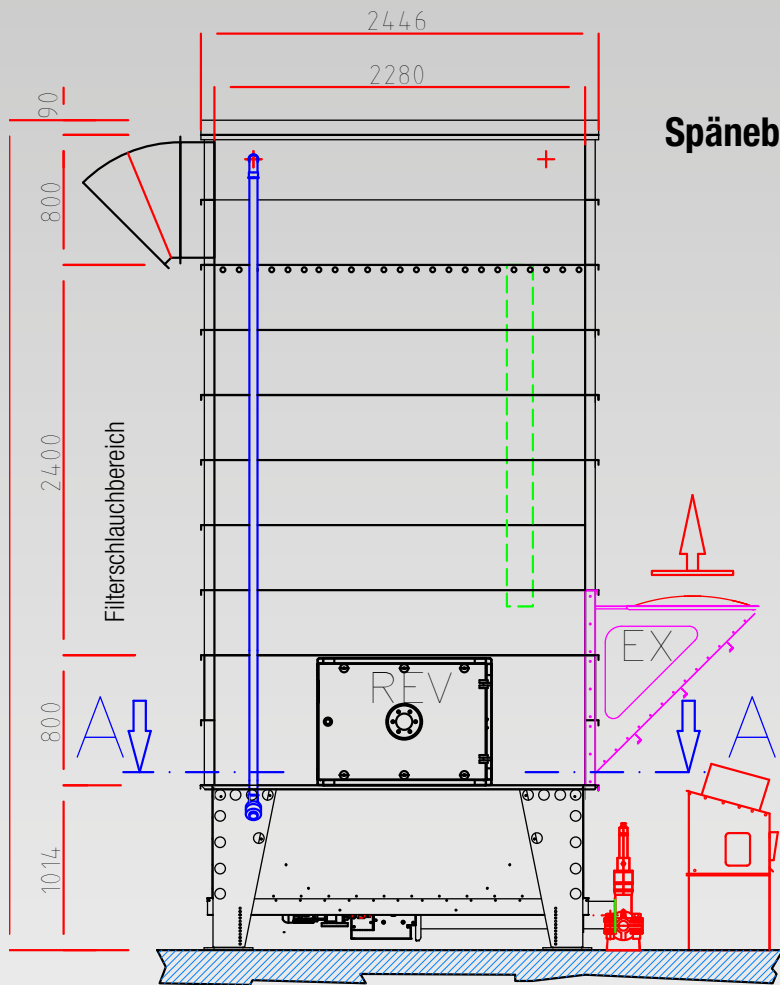


Unterbau Vacomat N-1000 für den Anschluss einer Brikettierpresse

- ✓ Spänebehälter einschließlich Austragungsschnecke mit motor. Antrieb und Rührwerk
- ✓ Abb. mit Filteraufbaueinheit Vacomat N-1000

Vacomat N-1000 Unterbau			
Typ	Art.-Nr.	Volumen m ³	Höhe mm
Unterbau Vacomat N-1000	635 550	1,317	1.000
Expansionsraumvergrößerung für N-1000	635 700	1,17	570

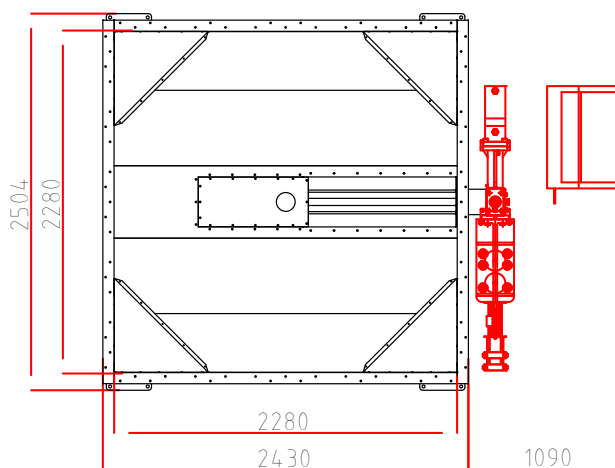
Spänebehälter SPB 2323 für Validus Filteraufsatz mit Compacto Brikettierpresse



Brikettierpressen
Schaltschrank
Compacto CT 2500

Schaltschrank
Compacto CT 1100

Ansicht A-A



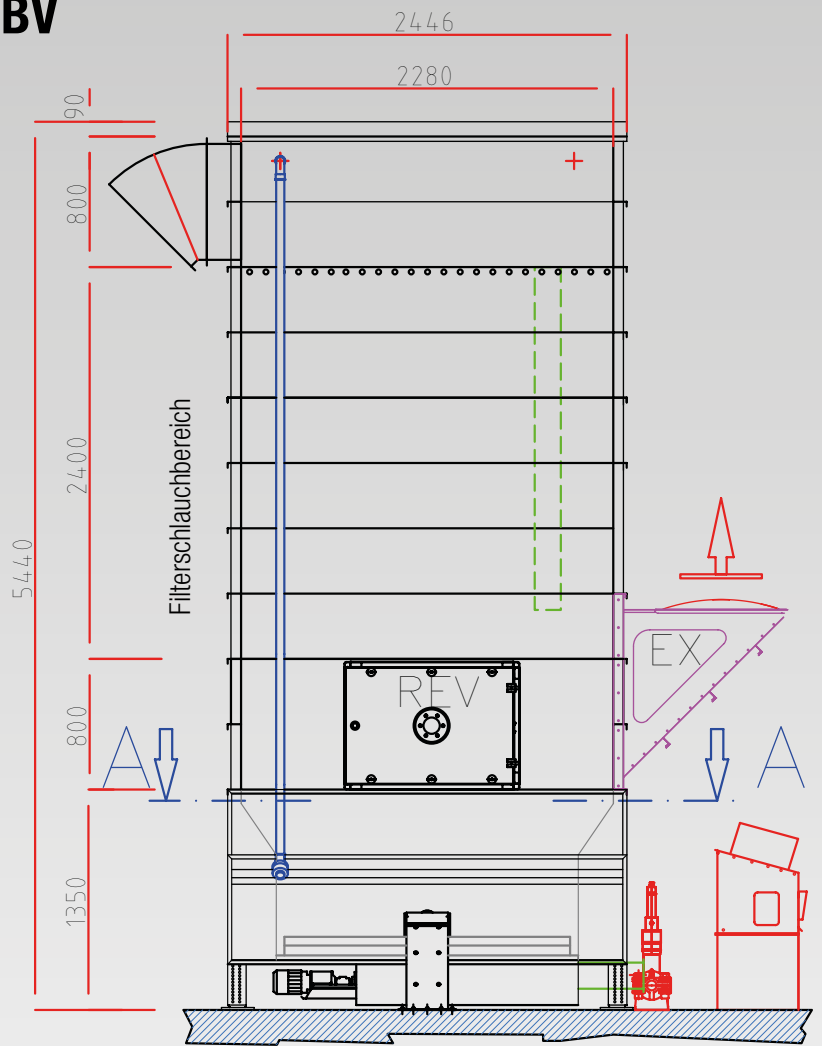
Unterbau für Validus Filteranlage Spänebehälter SPB 2323

- ✓ Spänebehälter einschließlich
Förderschnecke mit motor. Antrieb
und Rührwerk
- ✓ Abb. mit Filteraufsatz Validus Typ 2323

Spänebehälter SPB 2323 und Filteraufsatz

Typ	Art.-Nr.	Volumen m ³	Höhe mm
Spänebehälter SPB 2323 für CT 800-CT1100	751 150	3,5	1.020
Spänebehälter SPB 2323 Validus für CT 2500	751 170	3,5	1.020
Spänebehälter SPB 2323 Validus Solo für Doppel-Zellenradschleusen vorbereitet	751 367	3,5	1.020
Übergang für SPB 2323 auf Filteraufsatz Validus 2330	758 960		800
Expansionsraumvergrößerung	769 050	2,1	400

Schubboden Varianten SBV mit Validus Filteraufsatz

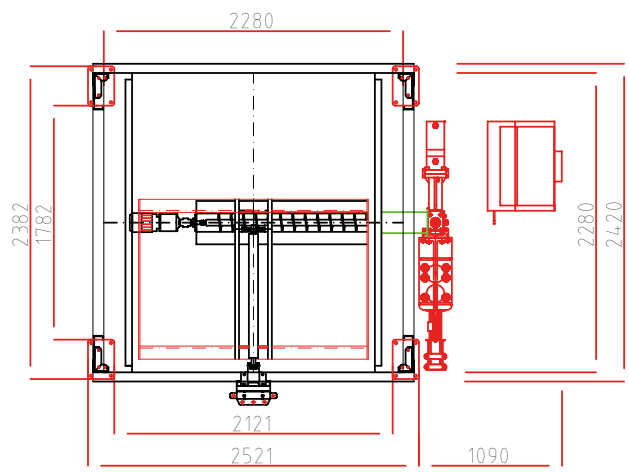


Schubboden für Validus Filter Typ 2323

- ✓ einschließlich Austragungsschnecke, Hydraulik und E-Steuerung
- ✓ Abb. mit Filteraufsatz Validus Typ 2323

Schubboden mit Validus Filteraufsatz			
Typ	Art.-Nr.	Volumen m ³	Höhe mm
Schubboden SBV 1	758 700	4,72	1350
Schubboden SBV 2	758 800	9,45	1350
Schubboden SBV 3	758 900	14,17	1350
Expansionsraumvergrößerung*	769 050	2,1	400
*Je eine Expansionsraumvergrößerung pro Schubboden			

Ansicht A-A

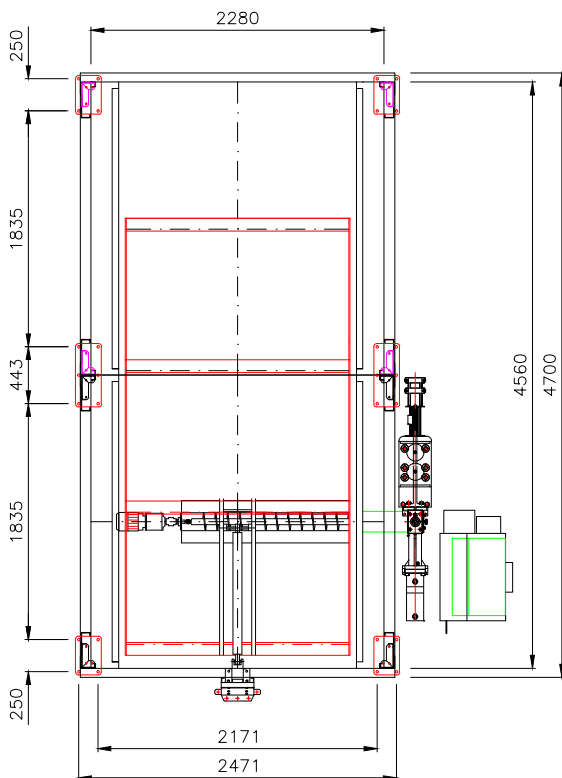


Schubboden SBV 1



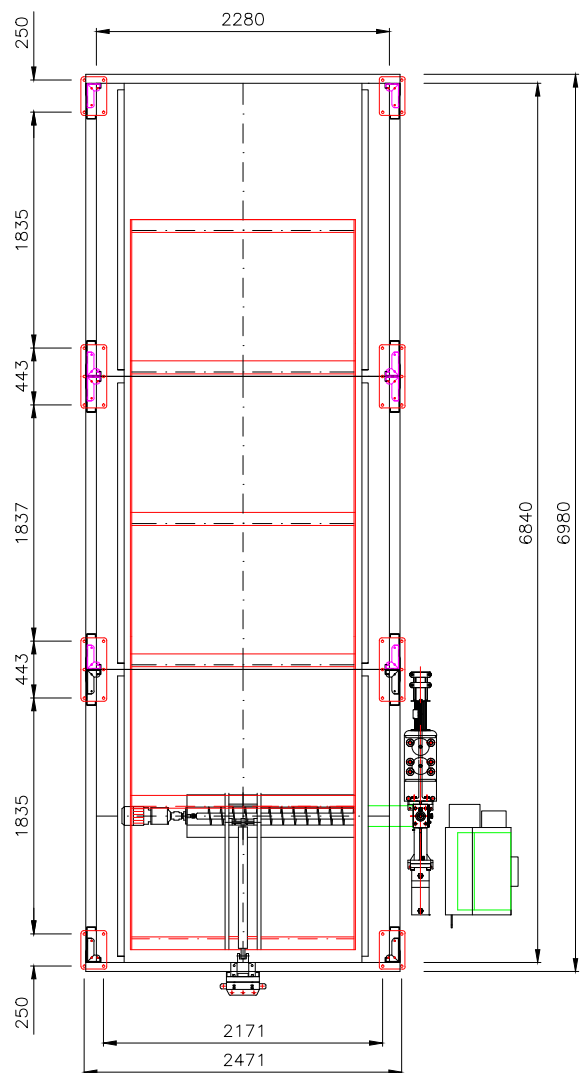
Schuko
VALIDUS

Ansicht A-A



Schubboden SBV 2

Ansicht A-A



Schubboden SBV 3



Qualität, die sich auszahlt!



Absaug-, Oberflächen- und Filtertechnik

Service-Hotline

- | | | |
|--|--------------------------|-----------------------|
| 49196 Bad Laer · Gewerbepark 2 | +49 (0) 180 / 11 11 900 | · service@schuko.de |
| 88348 Bad Saulgau · Mackstraße 18 | +49 (0) 54 24 / 8 06-0 | · info@schuko.de |
| 97478 Knetzgau · Industriestraße 22 | +49 (0) 75 81 / 48 71-0 | · saulgau@schuko.de |
| 55481 Kirchberg/H. · Kappeler Str. 20 a | +49 (0) 95 27 / 92 28-0 | · knetzgau@schuko.de |
| 14959 Trebbin · Heinrich-Schulte-Südhoff-Str. 1 | +49 (0) 67 63 / 30 319-0 | · kirchberg@schuko.de |
| 25451 Quickborn · Pascalstr. 22 | +49 (0) 3 37 31 / 8 67-0 | · trebbin@schuko.de |
| 62-561 Ślesin · POLAND · Kolonia Sarnowa · Biskupie Sarnowskie 9 | +49 (0) 41 06 / 76 71-0 | · quickborn@schuko.de |
| | +48 (0) 63 / 245 64 00 | · slesin@schuko.pl |

www.schuko.de