

# Presses à briqueter



Éliminer la poussière et les copeaux de manière économique et compacte

# Presses à briqueter Compacto



Presse à briqueter Compacto avec  
bac à copeaux SPB 100/4/130 sur  
Vacomat 350 XP

## Qualité, compétence professionnelle et sécurité

Comptant 200 collaborateurs répartis dans sept usines, l'entreprise Schuko, gérée par ses propriétaires, fabrique depuis déjà 50 ans des installations d'aspiration et de filtration. Celles-ci sont utilisées dans le traitement du bois, du papier et des matières plastiques.

Sa clientèle compte aussi bien des artisans que la grande industrie en passant par les moyennes entreprises.

En tant qu'entreprise membre de la **VDMA** (Verband Deutscher Maschinen- und Anlagenbau e. V.), nous accordons une importance primordiale à la sécurité des installations selon l'état actuel de la technique et les normes en vigueur.

La marque Schuko est synonyme de performances et de qualité.

### Proximité avec la clientèle :

**tous les biens et services auprès d'un seul et même fournisseur**  
Conseil, planification, fabrication, livraison, montage, mise en service, maintenance, formation des opérateurs et service après-vente sur l'ensemble du territoire pour un service rapide et compétent :

Tels sont tous les aspects que regroupe le service chez nous.





## Efficacité énergétique totale pour un gain de place et une économie de coûts

Le stockage et l'élimination des copeaux exigent énormément de place, sont relativement coûteux et sont soumis à des exigences de sécurité élevées.

Les presses à briqueter Compacto permettent d'exploiter de manière judicieuse et avantageuse l'énergie des matières premières de haute qualité, comme la poussière de ponçage, les copeaux et la sciure. Les briquettes de copeaux n'occupent que peu d'espace de stockage et présentent un pouvoir calorifique élevé : 2,2 kg de briquettes de bois correspondent à env. 1 litre de mazout.

Selon la nature des copeaux, il est possible d'obtenir une réduction de volume parfois largement supérieure à 1/5 de la quantité de copeaux. Selon le type de copeaux, leur teneur en humidité et leur densité apparente, il est possible de transformer de 30 à 250 kg de copeaux par heure en briquettes. Pour autant, la consommation d'électricité reste exceptionnellement faible. Les métaux non ferreux peuvent également être briquetés et recyclés de manière rentable.

Les presses à briqueter Compacto existent avec divers niveaux de rendement, selon le rendement requis et l'espace disponible.

Les presses sont à entraînement hydraulique. Autrement dit, les copeaux sont compactés sous haute pression pour former des briquettes. Au choix, les presses peuvent être alimentées en matériau manuellement, par une installation de filtration ou par un fond mouvant.

Schuko vous propose des solutions pratiques pour les espaces restreints.

En règle générale, les installations existantes peuvent être facilement équipées d'une presse à briqueter.



# Presses à briqueter Compacto

Compacto type CT 2500 75/160 avec armoire de commande et bac à copeaux sur une installation de filtration VALIDUSE



## Contextes d'utilisation et avantages

### Une presse à briqueter Compacto peut compacter un vaste panel de matériaux :

- ✓ Copeaux de bois et de rabotage
- ✓ Sciure
- ✓ Poussière de ponçage (bois)
- ✓ petits copeaux de bois
- ✓ Copeaux de plastique (styrène, polystyrène, PU, PVC)
- ✓ Rognures de papier/poussière de papier.
- ✓ Biomasse (chanvre)
- ✓ Copeaux de métaux non ferreux (cuivre, aluminium, zinc, bronze, laiton)
- ✓ Copeaux de recyclage
- ✓ Poussière de tabac
- ✓ Poussière de jean

Il ne s'agit là que d'une petite liste des matériaux qui ont fait leurs preuves dans la pratique.

### Profitez des avantages suivants :

Système convivial, car toutes les données et possibilités de réglage peuvent être consultées sur l'écran tactile moderne

- ✓ Rentable à l'achat
- ✓ Protection de l'environnement grâce à l'arrêt automatique de sécurité en cas de fuite d'huile par le biais d'un détecteur de niveau d'huile
- ✓ Protection contre la surchauffe et sécurité de fonctionnement accrue grâce au contrôle de la température et du niveau de l'huile hydraulique
- ✓ Puissant et polyvalent dans l'entreprise
- ✓ Compacité, installation personnalisée et possibilité d'extension sur mesure
- ✓ Modification de la résistance des briquettes sur le panneau tactile avec pressostat numérique
- ✓ Maintenance et entretien faciles grâce au couvercle rabattable et facilement accessible (voir illustration de gauche)
- ✓ Entretien facile et maintenance réduite grâce à la chambre de compression amovible en acier trempé, un revêtement spécial de l'unité de pressage ainsi qu'un couvercle de révision et un bouchon de vidange d'huile avec robinet à boisseau sphérique.
- ✓ Amélioration des propriétés de refroidissement grâce au refroidisseur d'huile monté en standard sur les modèles **CT 1100S-20 Plus** et **CT 2500 75/160**



Module hydraulique  
CT 1100-20

# Panneau tactile Compacto



Startbildschirm



## Pressage puissant et arguments convaincants

### Caractéristiques techniques - Presses à briqueter de la série Compacto

Modèle	Réf	Puissance du moteur hydraulique en kW	Poids approx. (kg)	Rendement de briquetage <sup>(1)</sup> approx. (kg/h)	Ø du convoyeur à vis (mm)	Ø intérieur du raccord (mm)	Ø (mm) de la briquette de
CT 800 S-20	740 900	3,0	340	35 - 55	130	160	60
CT 1100 S-20	741 100	4,0	390	60 - 75	130	160	60
CT 1100 S-20 PLUS	741 200	3,0	425	80 - 100 <sup>(2)</sup>	130	160	60
CT 2500 75/160	742 575	15,0	786	150 - 200	160	210	75

<sup>(1)</sup> selon le **type de matériau** et l'**humidité**. Des indications précises sont possibles après un briquetage d'essai ! La valeur de référence se rapporte à des bois lourds qui sont faciles à presser.

<sup>(2)</sup> à 80 bar de pression hydraulique réglée de manière fixe

### Commande API avec pupitre de commande tactile

Toutes les presses à briqueter Compacto sont dotées d'un système de commande programmable sous la forme d'un écran tactile. Celui-ci régle les processus de commande au sein de la machine.

#### Avantages incomparables de la commande API :

- ✓ représentation détaillée et claire de l'écran d'accueil 7 pouces de l'écran tactile
- ✓ des réglages personnalisés peuvent être sélectionnés sous des éléments de menu, par exemple
  - Pression de pressage pour la dureté des briquettes, délais de temporisation selon le volume de matériau
  - Paramètres linguistiques : allemand, anglais et français, etc.
- ✓ Messages de service automatiques avec des indications concernant la maintenance et l'entretien

### Compacto CT 1100-S 20 Plus

Presse à briqueter à haut rendement avec système innovant de régulation VFC (Volume-Flow-Control) très efficace.

- ✓ Augmentation du rendement jusqu'à 40 % pour une même dépense énergétique
- ✓ Amélioration de la protection de l'environnement et du travail grâce à un fonctionnement particulièrement silencieux
- ✓ Réduction des coûts énergétiques grâce à une pompe à haut rendement dotée de la technologie VFC (Volume-Flow-Control).



## Accessoires disponibles à la livraison pour les presses à briqueter Compacto

### Refroidisseur d'huile hydraulique

- Domaine d'utilisation : Exploitation à plusieurs équipes.  
Pour améliorer les propriétés de refroidissement, il est possible de monter en option un refroidisseur d'huile sur les modèles CT 800 S-20 et CT 1100 S20. Les modèles CT 1100 S-20 Plus et CT 2500 75/160 sont déjà dotés de série d'un refroidisseur d'huile qui peut par ailleurs s'adapter aux conditions en présence.

### Chauffage de l'armoire de commande

- Domaines d'utilisation : La presse se trouve dans un local non chauffé

### Contrôle automatique du démarrage

- Les temps de fonctionnement du ventilateur sont additionnés dans la commande API de la presse à briqueter. Une fois le temps de fonctionnement choisi atteint, la presse démarre et le temps de fonctionnement additionné est remis à zéro. Une fois le matériau terminé, la presse s'arrête à nouveau automatiquement et le temps de fonctionnement est de nouveau décompté.

### Détecteur de niveau

- Le détecteur de niveau mécanique est monté directement dans le réservoir de stockage. Si le niveau de matériau monte jusqu'au détecteur à palettes, un microrupteur est actionné. Il active la presse à briqueter. Une fois le matériau terminé, la presse s'arrête automatiquement.

### Matrices - Système de lubrification

(voir l'illustration ci-dessous)

- Domaines d'utilisation :  
En cas de matériaux difficiles à presser Réf. 770850

### Graisse spéciale pour presses

- pour COMPACTO  
Réf. 771850 - par cartouche  
Réf. 770800 - VE 10 cartouches



# Possibilités de combinaison des presses à briqueter Compacto

Bacs à copeaux pour dépoussiéreurs mobiles Vacomat 200 XP/XPe, 250 XP, 300 XP et 350 XP avec presse à briqueter

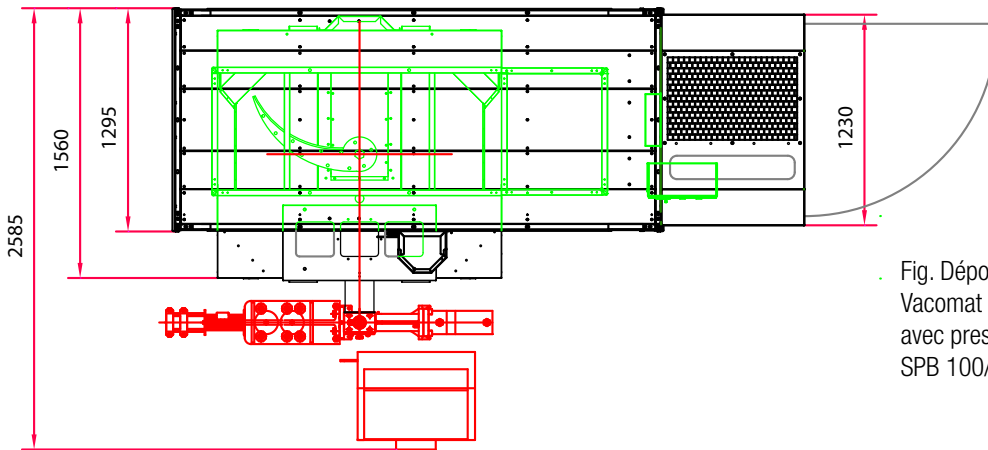
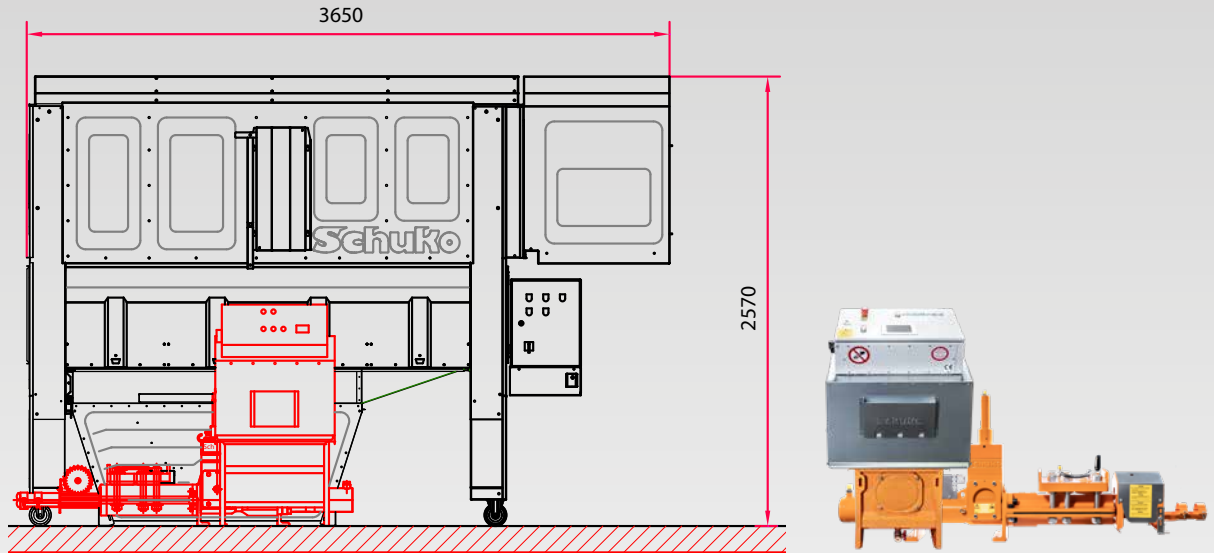
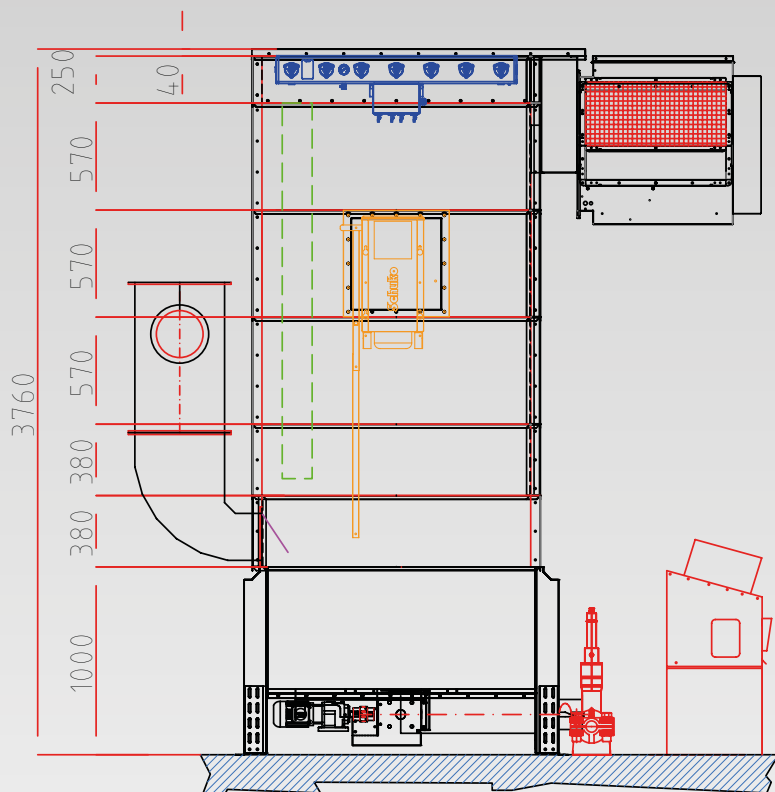


Fig. Dépoussiéreur mobile Vacomat 300 XP avec presse à briqueter SPB 100/4/130

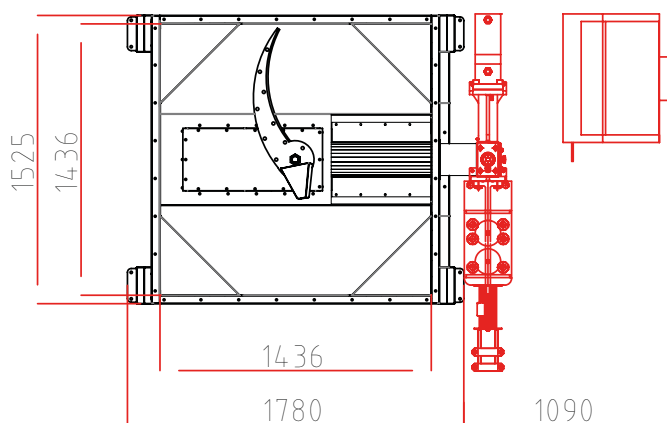
Bac à copeaux :		pour :		
SPB 100/3/130		Vacomat 200 XP/XPe		
SPB 100/4/130		Vacomat 250 XP, 300 XP, 350 XP et TWIN		
Type	Réf.	Volumen m <sup>3</sup>	Hauteur mm	
Spänebehälter SPB 100/3/130	750 130	1,0	910	
Spänebehälter SPB 100/4/130	750 150	1,0	910	

En association avec un type de dépoussiéreur	Hauteur totale en mm
Vacomat 200 XP, 200 XPe	2.130
Vacomat 250 XP, 300 XP	2.570
Vacomat 350 XP, 350 XP TWIN	2.660
En cas d'utilisation du SPB 100/4 et de tonneaux de collecte des copeaux, la hauteur reste la même.	

# Vacomat N-1000 avec support pour Vacomat N-1000



Contrôle électronique de la longueur des granulés par un émetteur d'impulsions commandé par la roue en combinaison avec l'arrêt de la presse à la fin du matériau.



## Support pour Vacomat N-1000

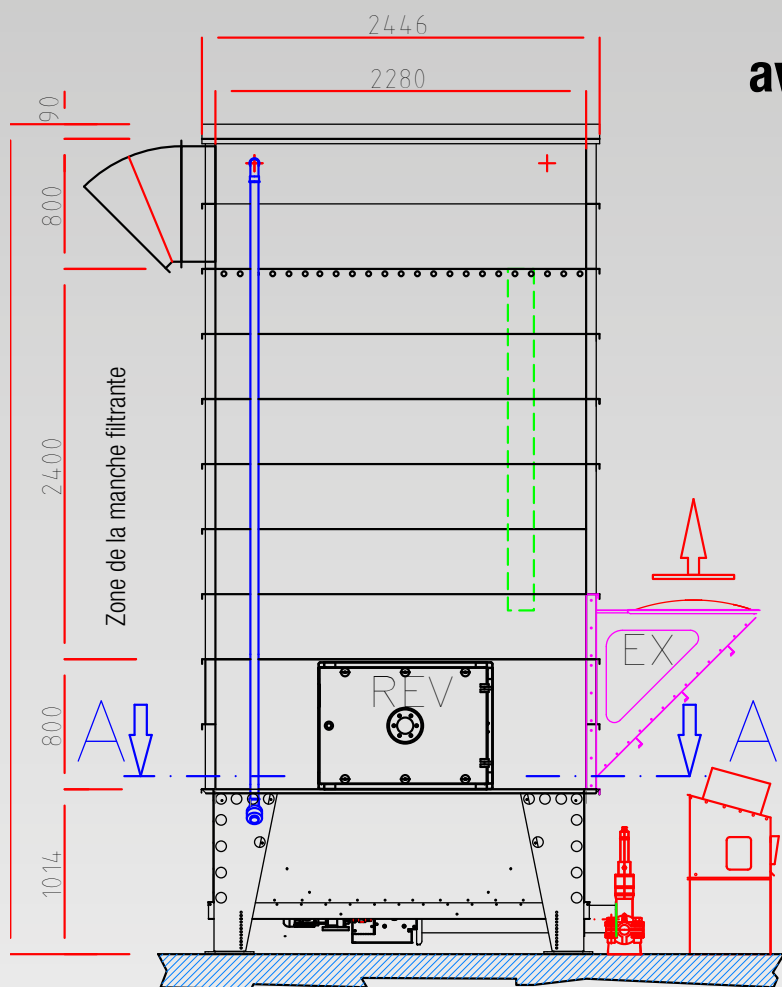
- ✓ Bac d'alimentation de la presse, y compris la vis d'extraction avec entraînement motorisé et agitateur
- ✓ Unité de structure du filtre Vacomat N-1000

### Support pour Vacomat N-1000

Type	Réf.	Volume m <sup>3</sup>	Hauteur mm
Support pour Vacomat N-1000	635 550	1,317	1.000
Augmentation de la chambre d'expansion pour N-1000	635 700	1,17	570



## Bac à copeaux SPB 2323 avec cartouche filtrante Validus

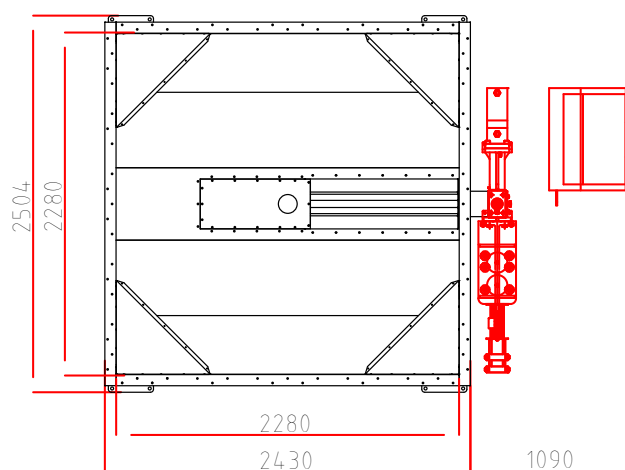


Compacto CT 2500

Compacto CT 1100

Armoires électriques presses à briqueter type Compacto

### Vue A-A

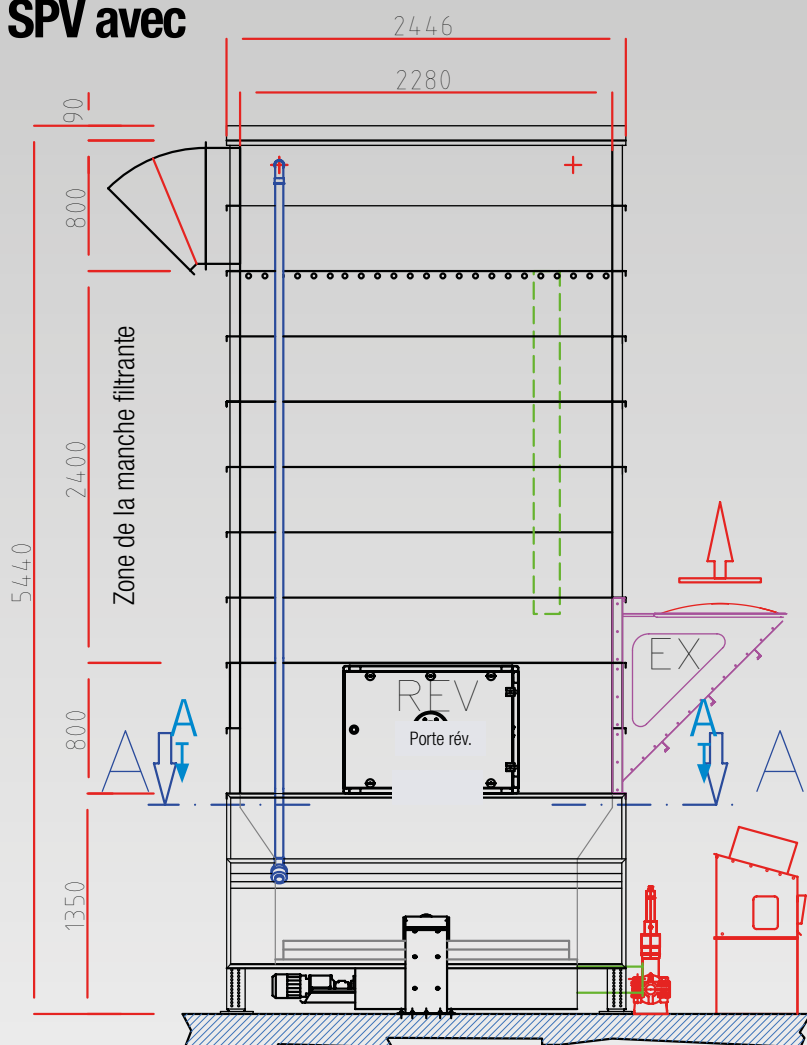


### Bac à copeaux SPB 2323

- ✓ Bac d'alimentation de la presse, y compris la vis d'extraction avec entraînement motorisé et agitateur
- ✓ Cartouche filtrante Validus de type 2323

Bac à copeaux SPB 2323 et cartouche filtrante			
Type	Réf. Art.-Nr.	Volume m <sup>3</sup>	Hauteur mm
Bac à copeaux SPB 2323 pour CT 800-CT1100	751 150	3,5	1.020
Bac à copeaux SPB 2323 Validus pour CT 800-CT 2500	751 170	3,5	1.020
Bac à copeaux SPB 2323 Validus préparé pour les éxcluses à roue cellulaire double	751 367	3,5	1.020
Transition pour SPB 2323 vers le élément du filtre Validus	758 960		800
Augmentation de la chambre d'expansion	769 050	2,1	400

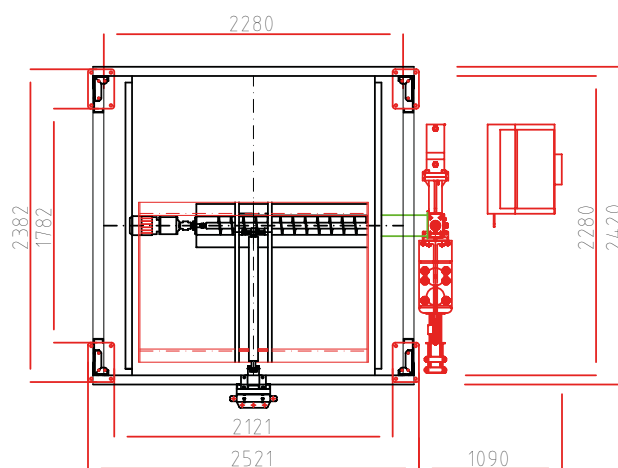
# Variantes de fond mouvant SPV avec cartouche filtrante Validus



## Fond mouvant

- ✓ Bac d'alimentation de la presse, y compris la vis d'extraction, le système hydraulique et la commande électrique
- ✓ Cartouche filtrante Validus de type 2323

## Vue A-A



## Fond mouvant SBV 1

### Fond mouvent avec cartouche filtrante Validus

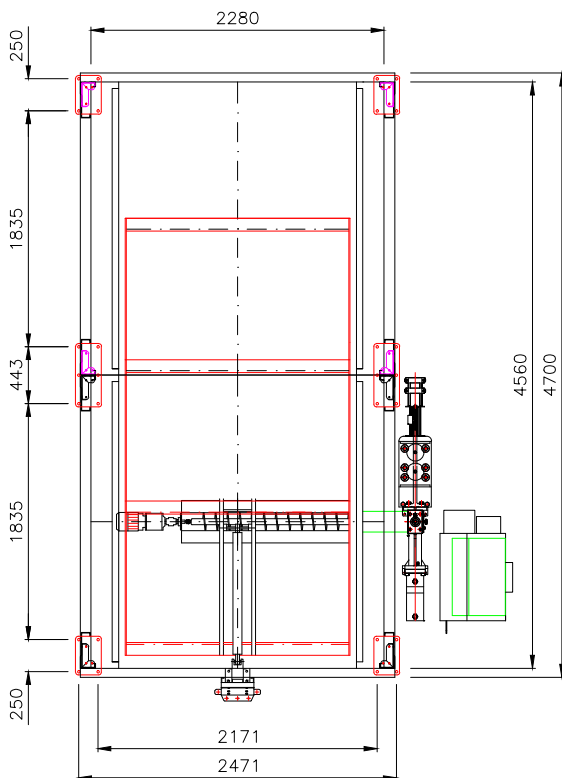
Type	Réf.	Volume m <sup>3</sup>	Hauteur mm
Fond mouvant SBV 1	758 700	4,72	1350
Fond mouvant SBV 2	758 800	9,45	1350
Fond mouvant SBV 3	758 900	14,17	1350
Augmentation de la chambre d'expansion*	769 050	2,1	400

\* Une augmentation de la chambre d'expansion par fond mouvant



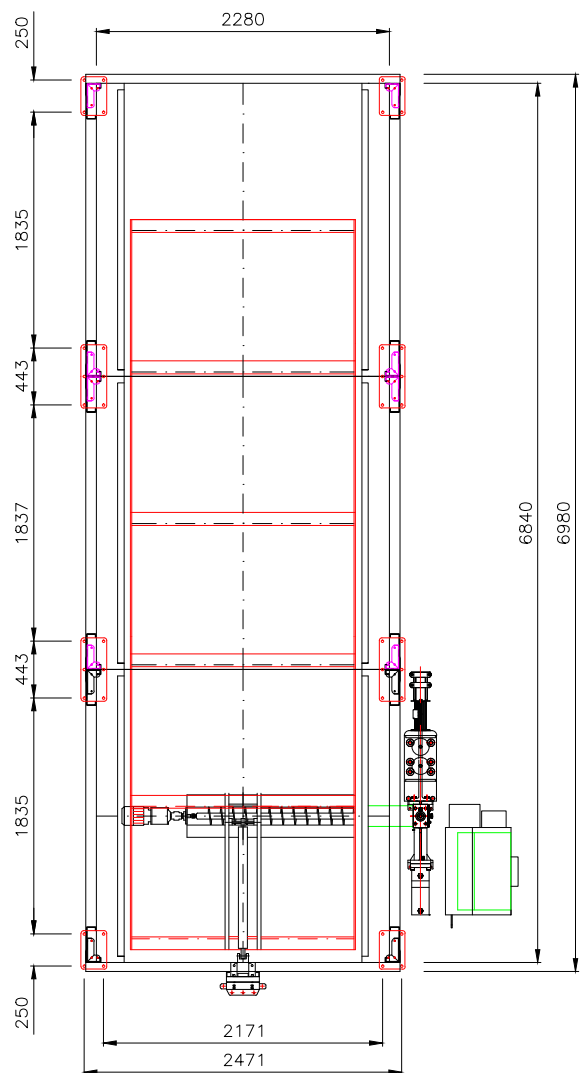
**Schuko**  
VALIDUS

Vue A-A



Fond mouvant SBV 2

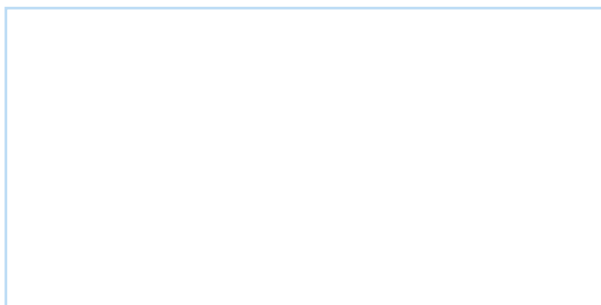
Vue A-A



Fond mouvant SBV 3



**Une qualité qui fait la différence !**



**Schuko**

Technique d'aspiration de poussières et de filtration

+49 (0)7581 / 4871-0  
international@schuko.com

49196 Bad Laer · Gewerbepark 2	+49 (0)5424 / 806-0	· info@schuko.de
88348 Bad Saulgau · Mackstraße 18	+49 (0)7581 / 4871-0	· saulgau@schuko.de
97478 Knetzgau · Industriestraße 22	+49 (0)9527 / 9228-0	· knetzgau@schuko.de
55481 Kirchberg/H. · Kappeler Str. 20 a	+49 (0)6763 / 30319-0	· kirchberg@schuko.de
14959 Trebbin · Heinrich-Schulte-Südhoff-Str. 1	+49 (0)33731 / 867-0	· trebbin@schuko.de
25451 Quickborn · Pascalstr. 22	+49 (0)4106 / 7671-0	· quickborn@schuko.de
62-561 Ślesin, POLAND · Kolonia Sarnowa · Biskupie Sarnowskie 9	+48 (0)63 / 2456400	· slesin@schuko.pl
Service	+49 (0)180 / 1111900	· service@schuko.de

[www.schuko.de/fr/](http://www.schuko.de/fr/)